

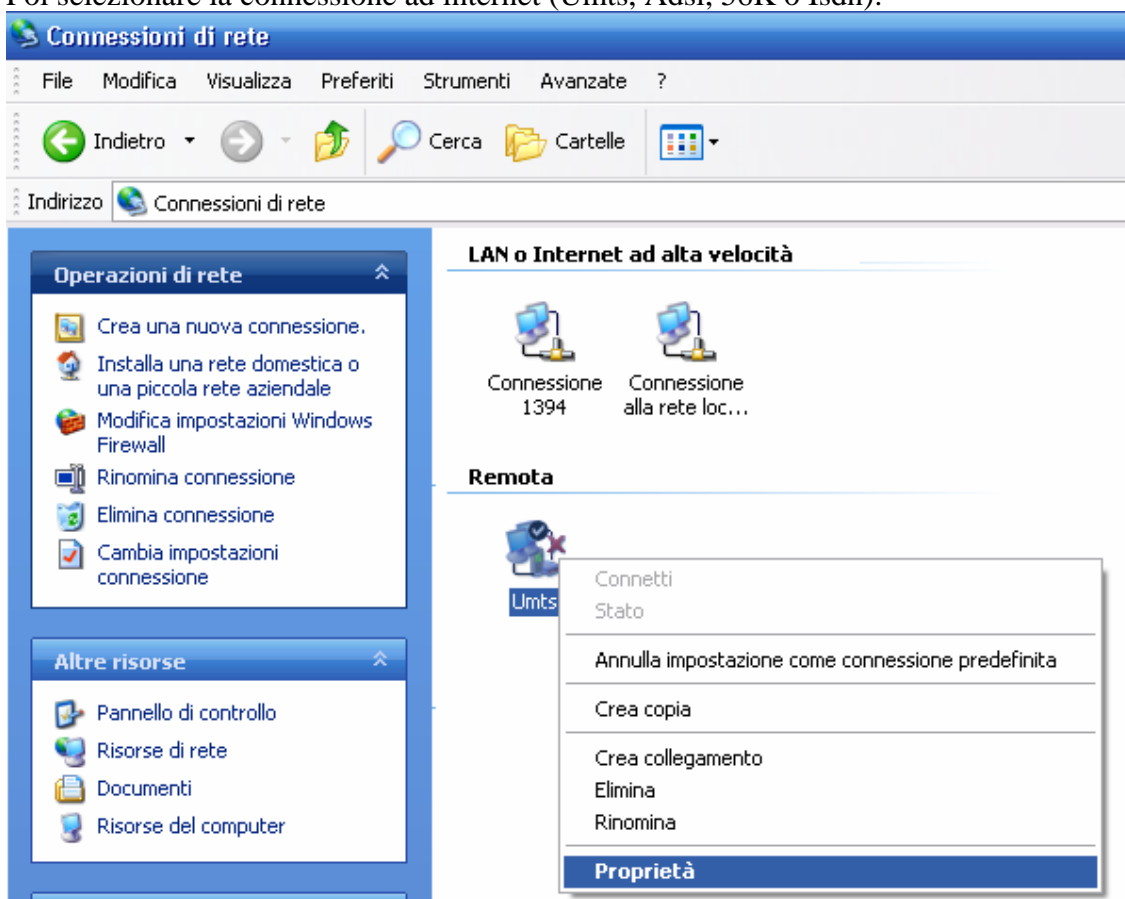
Aprire le porte (Tcp/Udp) **SENZA** l'uso del Router:

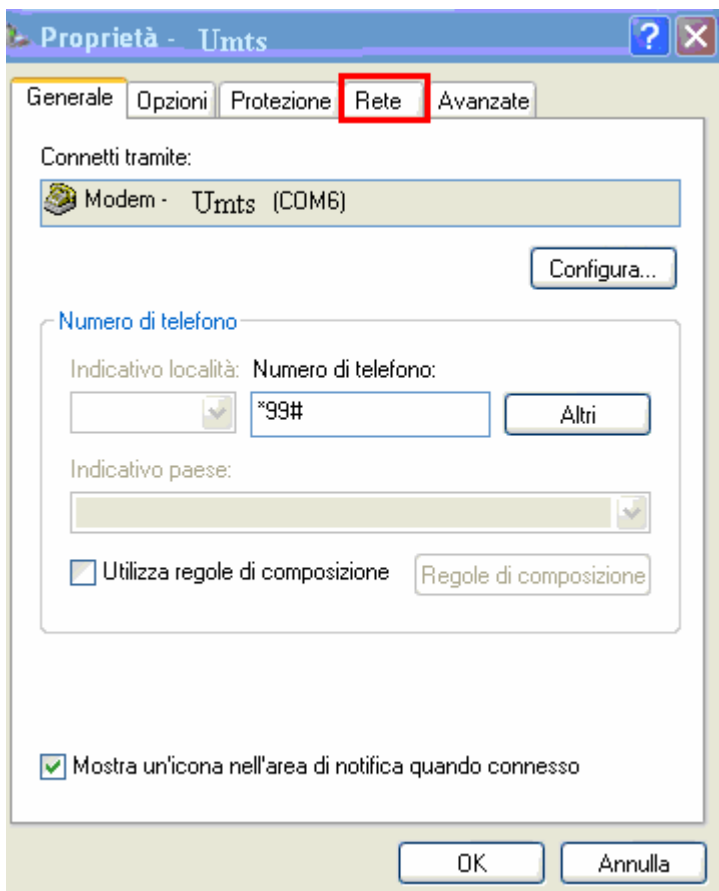
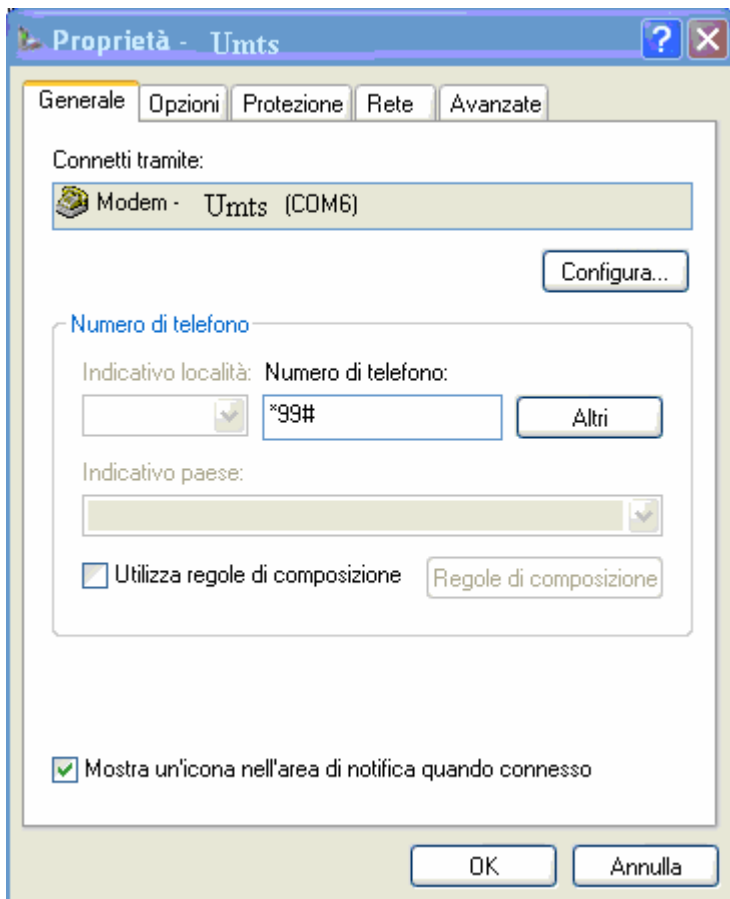
(by Je Souis Blonde)

Connettere la porta ethernet del PC con quella del Dreambox mediante cavo Cross.

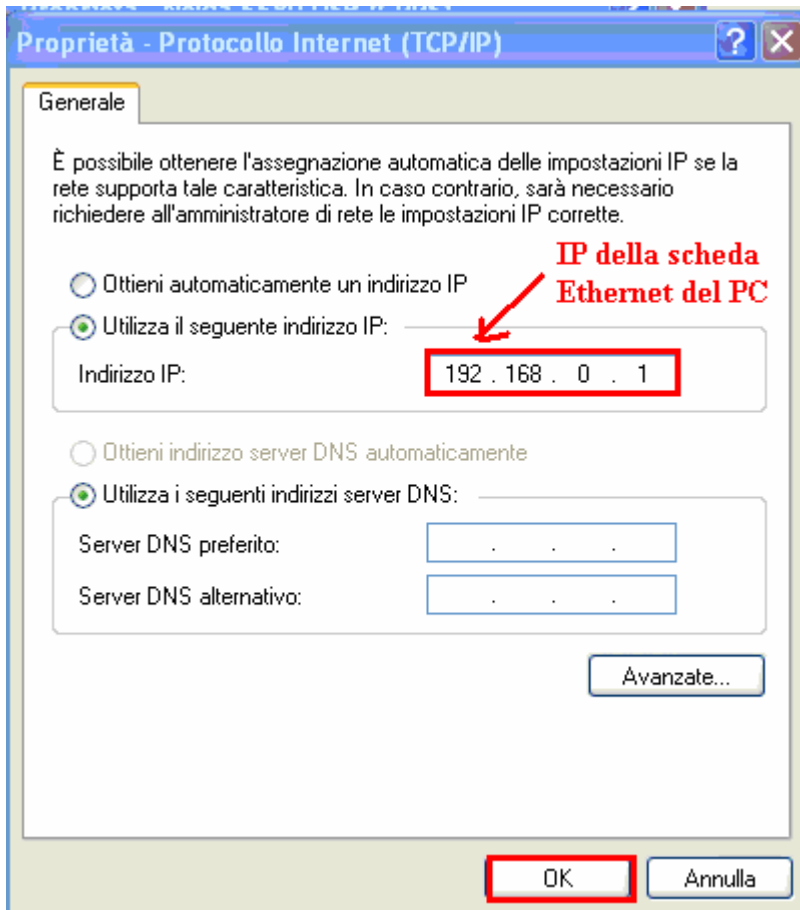
Nel menù del dreambox, togliere il flag su DHCP ed impostare l'IP: 192.168.0.2, il gateway e NameServer: 192.168.0.1.

Poi selezionare la connessione ad internet (Umts, Adsl, 56K o Isdn):

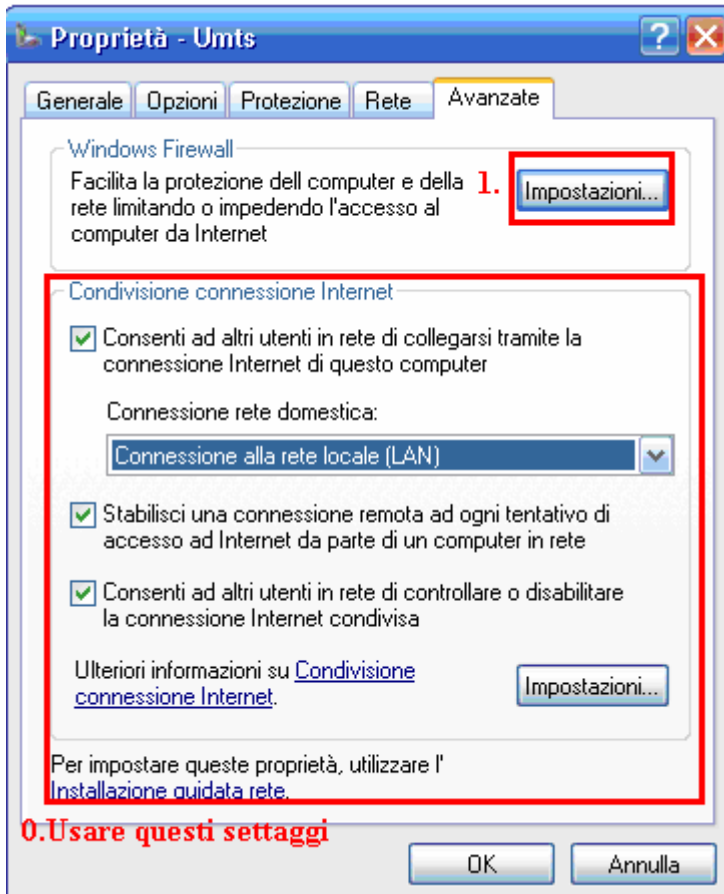




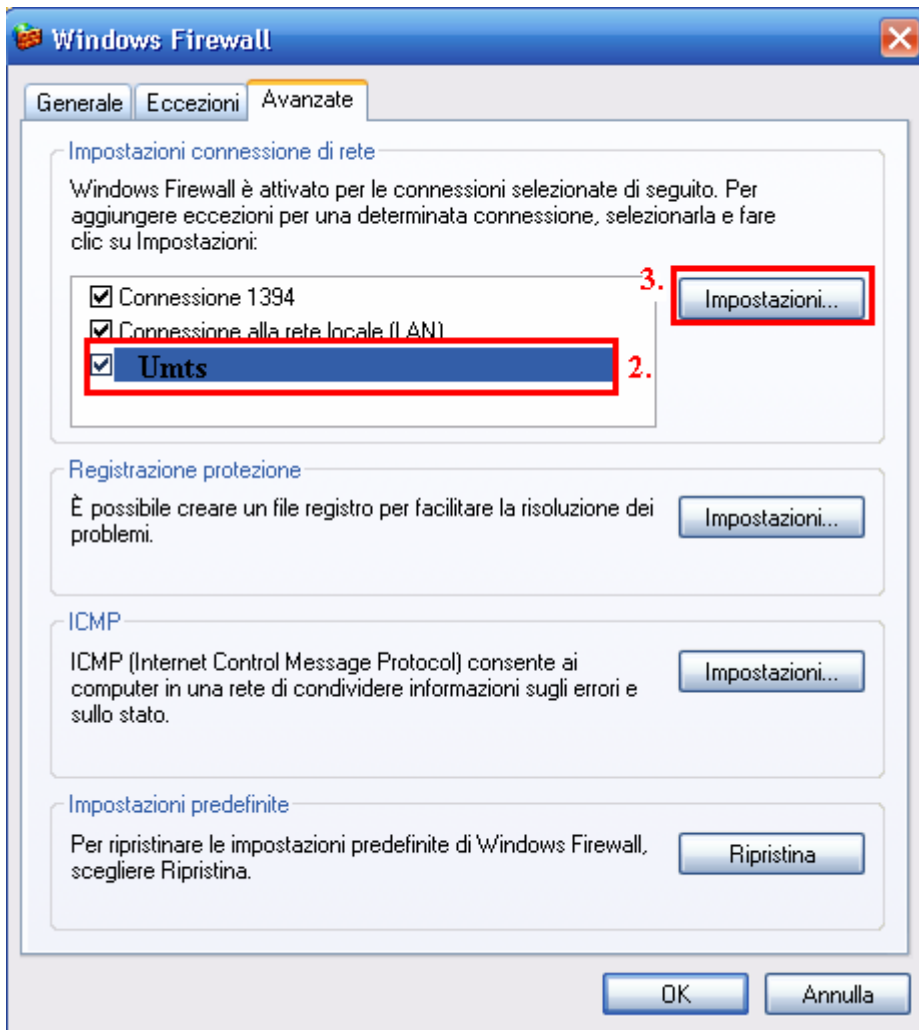
Selezionare protocollo TCP/IP e cliccare su Configura:



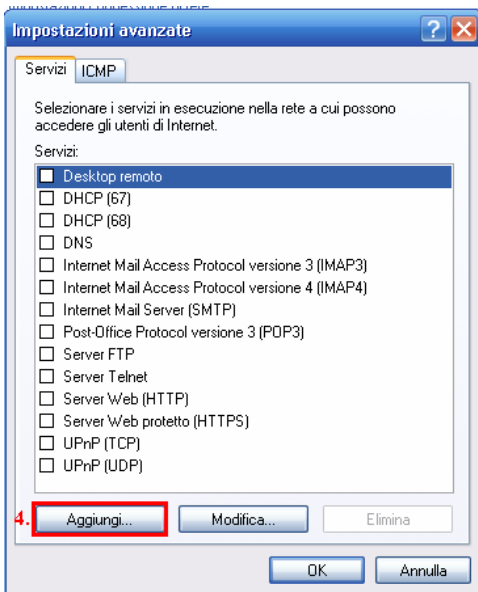
Andare su Avanzate:



Disattivare i firewall nella voce “**Generale**”, chiudere gli antivirus presenti nel PC. Poi:

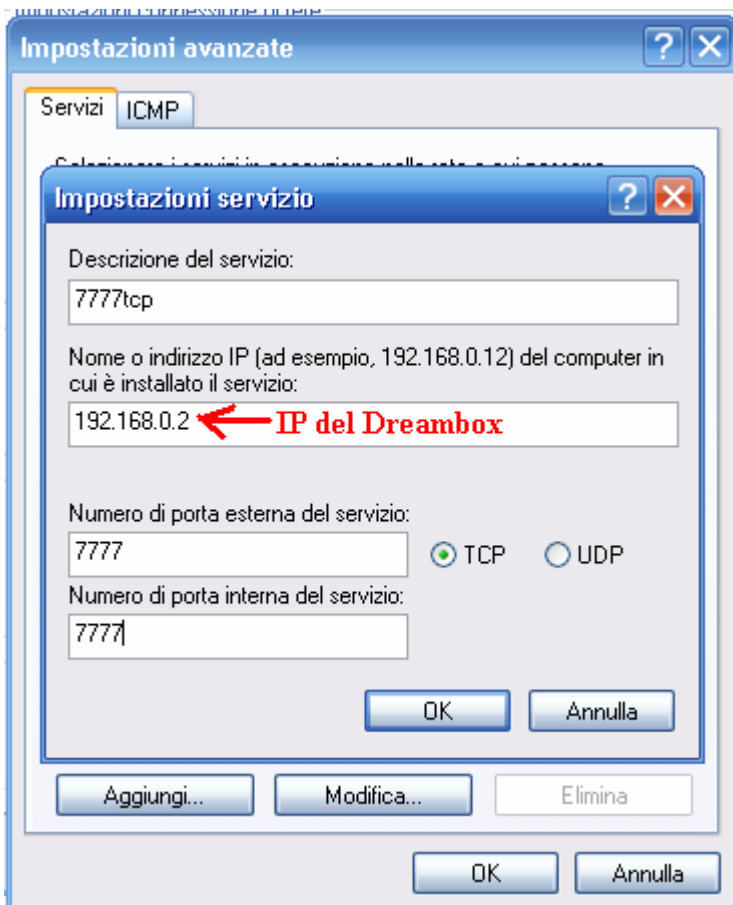


Ora arriva il momento di creare un servizio al quale è associato l'IP e la porta da aprire:



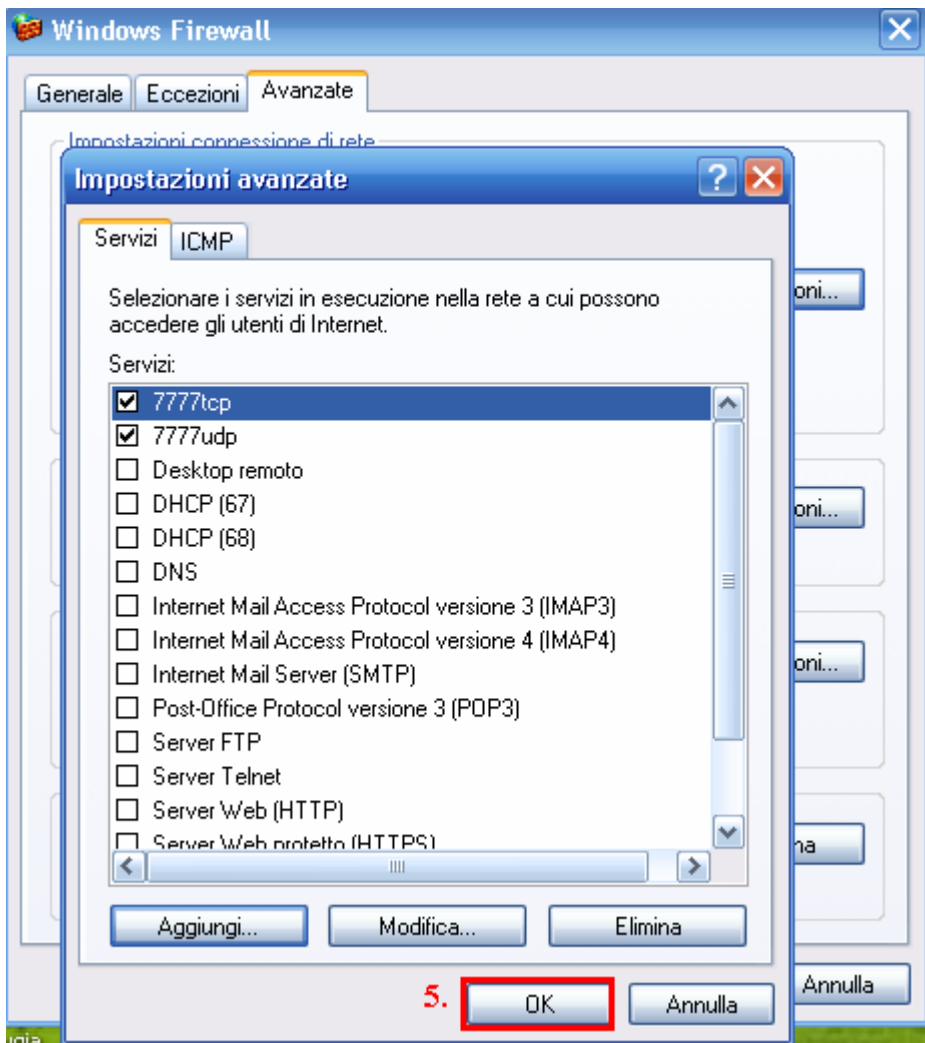
Supponiamo di voler aprire le porte 7777 (tcp/udp):

- Apertura port 7777 TCP:



- Apertura port 7777 UDP:





In questo modo le porte TCP/UDP risulteranno aperte. Discorso analogo per le altre porte.
Per la configurazione della Gbox si può fare riferimento alla mia guida:

Guida al CardSharing dalla "A" alla "Z"

****** Tutto a solo scopo di studio, non mi assumo nessuna responsabilità per eventuali usi illeciti e/o scopo di lucro ******

Je Souis Blonde
(amministratore di Cuba Libre)